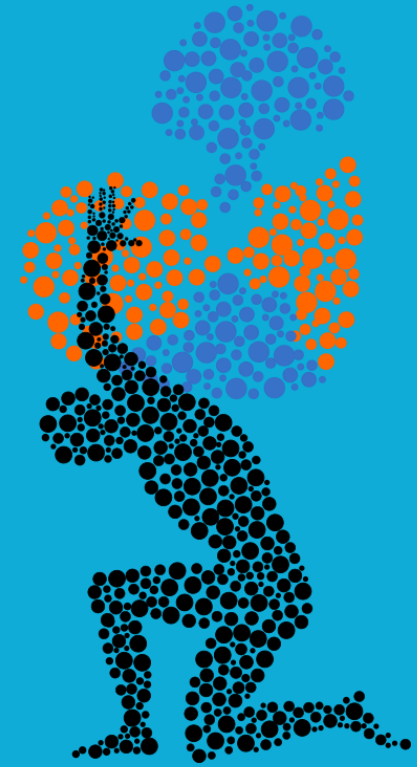


één doel
één team
één nummer



Contacteer ons

Hartfalenkliniek Tongeren
AZ Vesalius
Hazelereik 51
3700 Tongeren
012 39 70 79 (8h-17h)
info@hartfalenkliniektongeren.be

HARTFALEN GIDS

Hartfalenkliniek Tongeren

BEHANDELING HF_rEF

Niveau 1	Betablokkade ACE/ARB MRA	} ledereen
Niveau 2	Entresto Procoralan CRT/ICD	
Niveau 3	LVAD Hartransplantatie	

Streven naar de hoogste, getolereerde dosis

Soms

Hydralazine (ernstig nierfalen)
Digitalis (Spiegel 0.5-0.9) (eindstadium hartfalen)

OPTITRATIE

MRA ACE/ARB BB

Meest gebruikt	Optimale dosis	Stappen
Bisoprolol Carvedilol Nebivolol	10mg 2x25mg 10mg	2.5mg 3.125-6.25-12.5-25mg 2.5mg
Ramipril Perindopril Valsartan	10mg 10mg 2x160mg	2.5mg 2.5mg 40-80-160mg
Spironolactone Eplerenone	25mg 10mg	2.5mg 2.5mg
Entresto	97/103mg	24/26-49/51-97/103

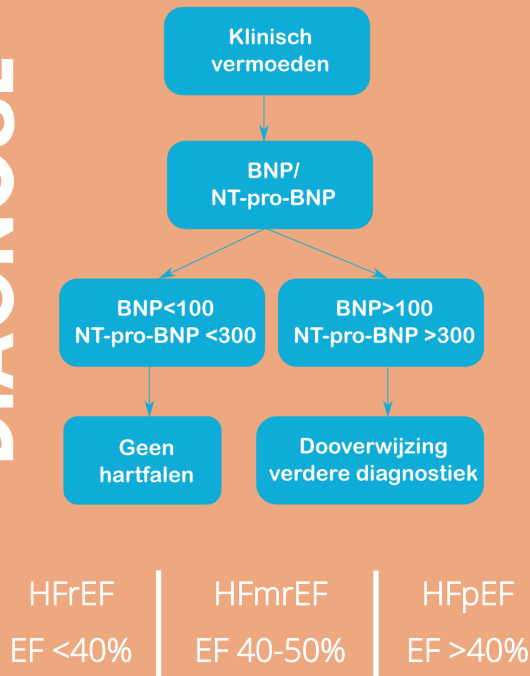
- Optitratie tot optimale dosis of maximaal getolereerde dosis (symptomatische hypotensie, nierfalen/hyperkaliëmie)
- Optitreren om de 1-2 weken Betablokkade en RAAS-inhibitie afwisselend
- Na optitratie RAAS-inhibitie steeds 1-2 weken later controle nierfunctie/ionogram

ACE/MRA/ANRI:

- Optitreren zolang:
 - kalium <5.5mmol/l
 - creat-stijging <30-50% tov baseline GFR >20ml/min en creat <3mg/dl
 - Zo nodig tijdig pauzeren en aan gereduceerde dosis terug starten

BETABLOKKADE: pols 60-70bpm

DIAGNOSE



SUPPORTIEVE THERAPIE

IV IJzer

- HFrEF
- Ferritine <100µg/l of
- Ferritine 100-300µg/l en transferrine-saturatie <20%

Best om de 3-6 maanden bepalen

*Overweeg ook screening naar gastro-intestinaal verlies
Geen nut van peroraal ijzer*

Educatie

- Zout-beperking (<2g/dag)
- Vochtbeperking (<1500-2000ml/dag)
- Dagelijks wegen Symptoomherkenning
- Hulpmiddelen:
 - hartfalen infobrochure + dagboek
 - www.hartfalenkliniektongeren.be

BEHANDELING HF_pEF

Weinig bewezen therapieën..
Vooral belang van:

- diuretica bij overvulling
- goede bloeddrukcontrole (120-130/70-80mmHg)
- Screenen/behandelen van comorbiditeit
 - Coronair lijden
 - OSAS
 - ...
- Mogelijk nut van:
 - Spironolactone
 - SGLT2-inhibitie

DIURETICA

40mg Furosemide
=
1mg Bumetanide
=
1mg Torasemide

Doel:

- Geen oedeem en pleuravocht meer
- Normale CVD indien nog symptomatisch

Streef naar:

- 0.5-1kg gewichtsreductie per dag

Dosis:

- Burinex 1mg (2.5mg bij oudere personen of nierinsufficiëntie)
- Indien reeds diuretica:
 - Verdubbel de onderhoudsdosis (max 5mg Burinex per keer)
 - Doseer 2x per dag (bv 8h-14h)

Overweeg:

- Thiazide (Hygroton 50mg) indien dagdosis van >5mg Burinex noodzakelijk.
- Eventueel ook Diamox 250mg 1x per 2 dagen.

Maak gebruik van:

- Streefgewicht (marge van 2-3kg)
- dagelijks wegen en aangepast schema

Nierfunctie en ionogram opvolgen

- Enige achteruitgang (creat +30%) van de nierfunctie is aanvaardbaar zolang patiënten zich beter voelen
- Nierfunctie kan verbeteren met ontwatering
- Hoe slechter de nierfunctie hoe hoger de noodzakelijke dosis